


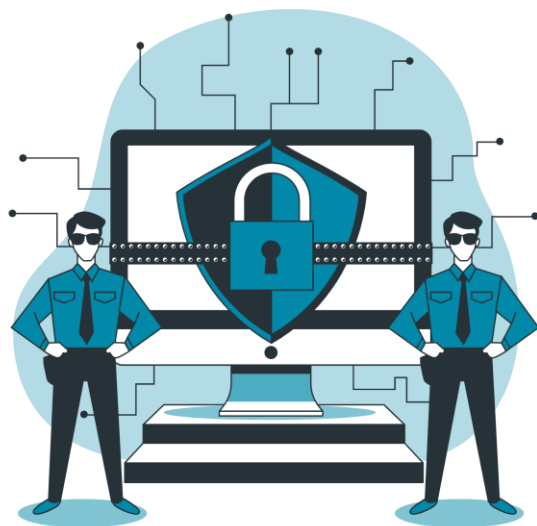
# セキュリティ対策と認証



株式会社ドリーム・アーツ

# 01

## 不正アクセス対策



### IPアドレス制限

接続元を制御し、  
サービス利用者を制限

# 02

## 不正ログイン対策



### ログイン設定 / 統合認証

本人確認を行い、  
なりすますし等を制御

1. 不正アクセス制御
  - IPアドレス制御
2. 不正ログイン制御
  - ログイン設定
  - 統合認証

## SmartDBにアクセス可能なIPアドレスを設定可能



## 利用シーン

- 特定のネットワークからのみアクセスさせたい場合
- 日本以外からのアクセスを防ぎたい場合



## 注意事項

- モバイルアプリは、IPアドレス制限対象外
- IPv4のみ対応  
設定時にはIPv6からの接続はすべて拒否される



## よくあるQA

Q:クライアント証明書や  
端末制御は可能か

A:SmartDB単体では対応不可  
SSO利用の場合は、  
統合認証基盤で対応いただく  
ケースが多い

アクセスを許可するグローバルIPを指定

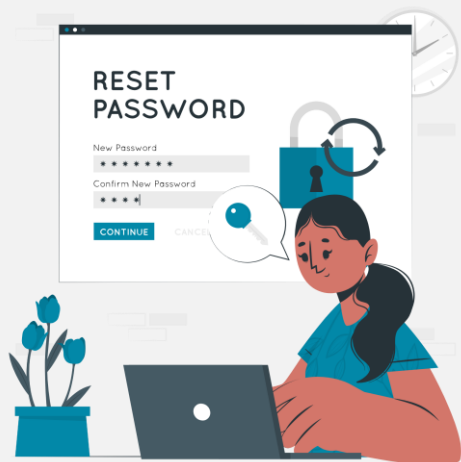




1. 不正アクセス制御
  - IPアドレス制御
2. 不正ログイン制御
  - ①ログイン設定
  - ②統合認証

以下2つの方法について、実際の画面と設定手順についてご紹介

## 1. パスワードの有効期限設定

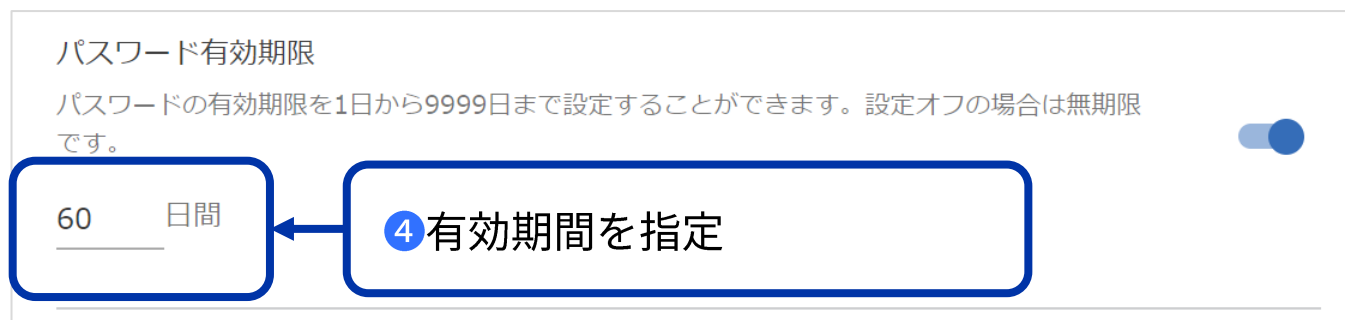
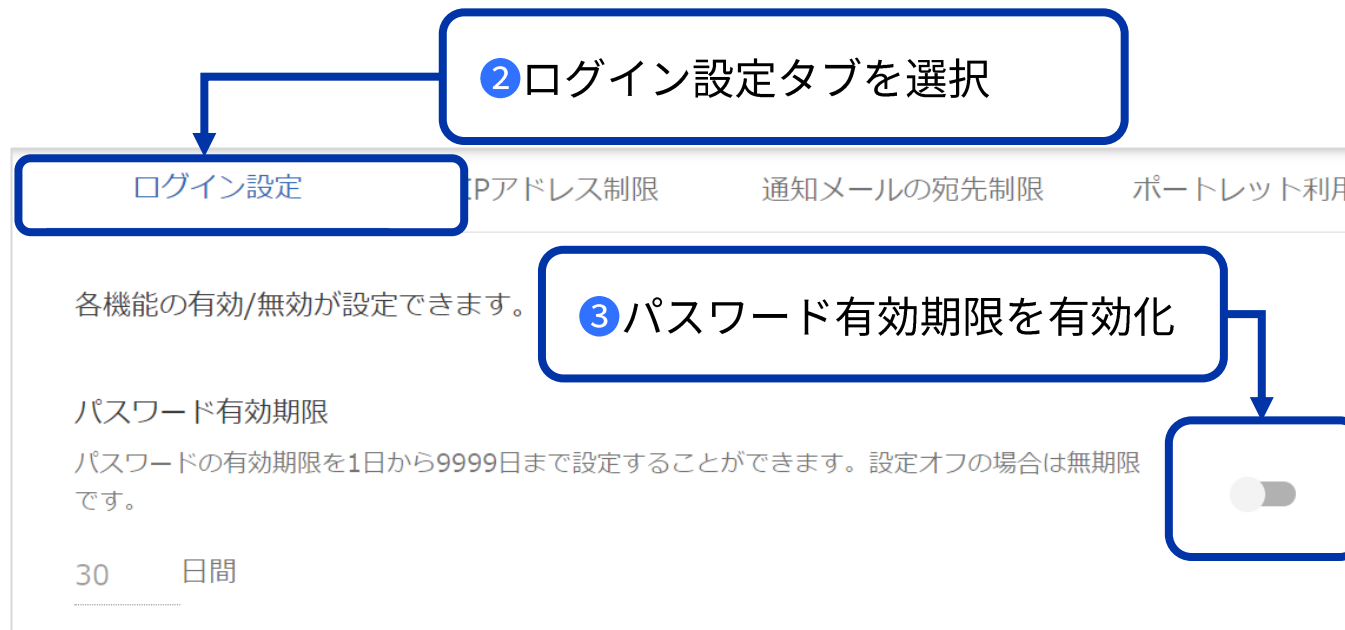


## 2. 二要素認証(電子メール/認証アプリ)



- パスワードの再設定方法やポリシーについては[こちら](#)
- 二要素認証について下記2点を確認したい場合は[こちら](#)
  - ①2回目以降のログイン方法
  - ②認証アプリが利用できない場合の対処

## 任意の期間を指定



## パスワードの再設定画面が表示

### パスワード設定

パスワードは以下の条件を満たすように設定してください

- ・半角英数字8文字以上20文字以下
- ・1文字以上の数字、大文字、小文字

登録されているメールアドレス  
k\_okano@dreamarts.co.jp

パスワード

パスワード(再入力)

パスワード設定

## パスコードの表示方法を指定

The image shows a step-by-step guide for configuring two-factor authentication and password display in the DreamArts settings. The steps are numbered 1 through 4:

- 1 セキュリティ画面を表示**: The left sidebar menu is shown with 'セキュリティ' (Security) highlighted.
- 2 ログイン設定タブを選択**: The 'ログイン設定' (Login Settings) tab is selected in the top navigation bar.
- 3 二要素認証を有効化**: The '二要素認証' (Two-Factor Authentication) toggle switch is turned on.
- 4 パスコードの表示先を指定**: The radio buttons for '電子メール' (Email) are selected under both 'ユーザ' (User) and 'コラボレーター' (Collaborator) sections.

The main content area shows the '二要素認証' settings. The text reads: '二要素認証を有効にすると、パスワードでの認証に加えて、指定した方法で表示されるパスコードによる認証が必要となります。二要素認証の実施状況はブラウザに保存されます。' (When two-factor authentication is enabled, in addition to authentication with a password, authentication with a passcode displayed in the specified method is required. The implementation status of two-factor authentication is saved in the browser.)

### 【SmartDB】岡野 かおり 様 パスコードのお知らせ



no-reply@smartdb.jp

宛先: 岡野 かおり

株式会社ポピー  
岡野 かおり 様

ご利用の SmartDB からパスコードが発行されました。  
表示中のログイン画面に下記を入力してください。

273493

株式会社ドリーム・アーツ

ログインユーザのメール宛てに、  
パスコードが送付



#### 二要素認証

パスコードを入力してください

パスコード

ログイン

[ログイン画面に戻る](#)

認証コード表示用のQRコードが表示



認証アプリでQRコードを読み取って、ペアリングを行ってください。  
6桁のパスコードが表示されたら、次の画面でパスコードを入力してください。

パスコード入力へ



大企業の業務デジタル化クラウド

二要素認証

パスコードを入力してください

パスコード

ログイン

[ログイン画面に戻る](#)

下記プロトコルに対応しています。

## プロトコル

---

- Microsoft OpenID Connect  
次ページで設定方法ご紹介

- SAML  
[\[SAML連携ガイド\]](#)を参照ください

## 連携実績

---

- AzureAD
- TrustLogin
- Henнге One
- Google Workspace
- Okta

※AzureADを利用の場合想定

- > ダッシュボード
- > アカウントマスタ設定
- > 管理者設定
- > アカウントマスタ連携
- > 機能設定
- > ラベル設定
- ▼ 認証とセキュリティ
  - 認証
  - セキュリティ

**1 認証画面を表示**

名前	認証方式	IPアドレス制限方式	
Local	Local	ブロックリスト	編集
Microsoft OpenID Connect (Standard)	AzureAD	ブロックリスト	編集

**2 編集ボタンをクリック**

基本項目    IPアドレス制限    **テナント情報**

---

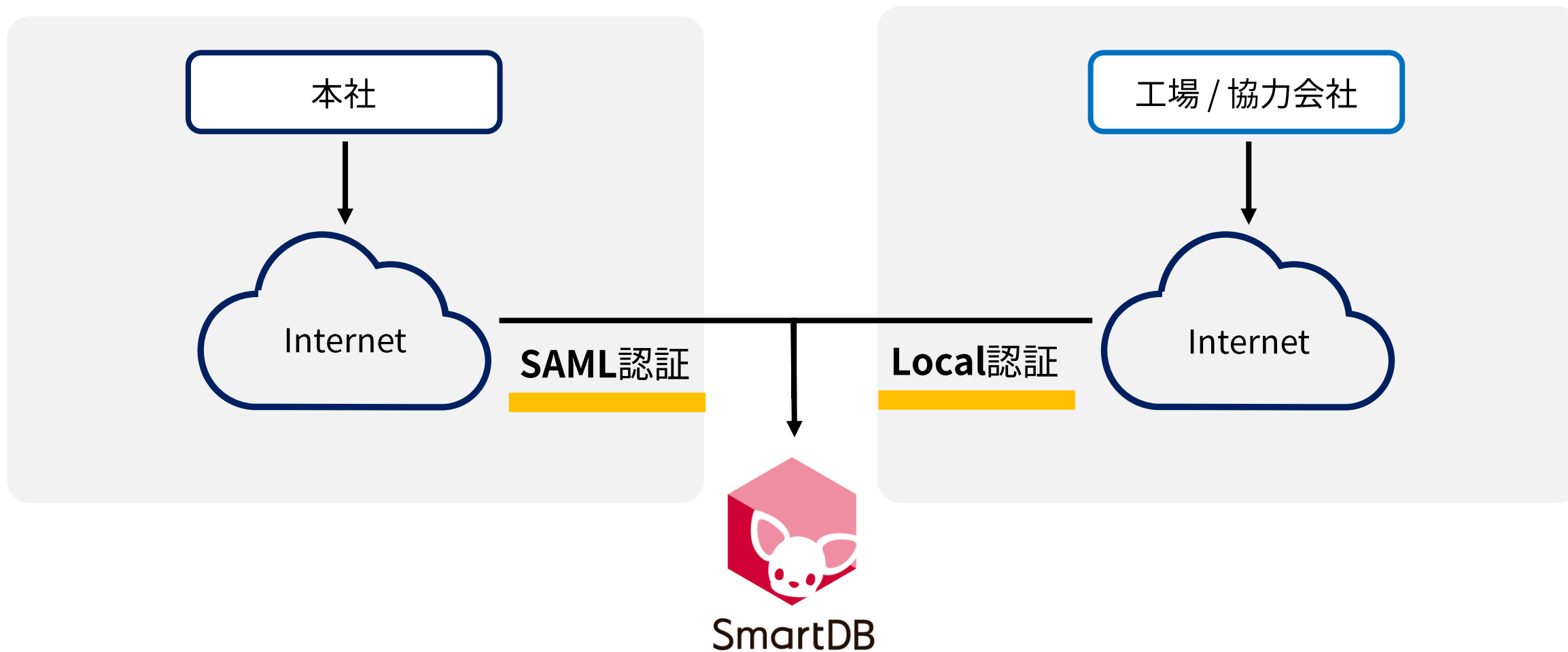
信頼するテナント情報

	名前 *	テナントID *	
1	DreamArts	<input type="text"/>	削除

**3 テナント情報タブを選択**



**4 AzureADより取得したテナントIDを指定**

接続元に応じて、認証方式の切り分けが可能



- › ダッシュボード
- › アカウントマスタ設定
- › 管理者設定
- › アカウントマスタ連携
- › 機能設定
- › ラベル設定
- ▼ 認証とセキュリティ
  - 認証
  - セキュリティ

**① 認証画面を表示**

名前	認証方式	IPアドレス制限方式	
Local	Local	ブロックリスト	
Microsoft OpenID Connect (Standard)	AzureAD	ブロックリスト	
SAML	SAML	ブロッ	

**② 編集ボタンをクリック**

### IPアドレス制限の設定方式

IPアドレス制限の許可するIPアドレスを指定する  
ブロックするIPアドレスを指定する方式か設定し

IPアドレス制限方式

ブロックリスト     許可リスト

**③ 設定方式を指定**

- ブロックリスト  
⇒指定のIPアドレスからアクセス不可
- 許可リスト  
⇒指定されたIPアドレスのみアクセス可

4 IPアドレス制限タブを選択

基本項目	IPアドレス制限								
接続をブロックするIPアドレス									
1	<table border="1"><thead><tr><th>名前 *</th><th>IPアドレス*</th><th>/ CIDR</th><th>削除</th></tr></thead><tbody><tr><td><input type="text"/></td><td><input type="text"/></td><td><input type="text"/></td><td><input type="button" value="削除"/></td></tr></tbody></table>	名前 *	IPアドレス*	/ CIDR	削除	<input type="text"/>	<input type="text"/>	<input type="text"/>	<input type="button" value="削除"/>
名前 *	IPアドレス*	/ CIDR	削除						
<input type="text"/>	<input type="text"/>	<input type="text"/>	<input type="button" value="削除"/>						

5 ブロック/許可するIPアドレスを指定

[補足]

- 全IPアドレスを許可したい場合：ブロックリスト制御方式で、IPアドレスを指定しない
- 全IPアドレスをブロックしたい場合：許可リスト制御方式で、IPアドレスを指定しない

# DreamArts

<https://www.dreamarts.co.jp/>

